

Ночной прицел с лазерным дальномером

ARGUS LRF

G2+ 4X60

ПРИБОРЫ
НОЧНОГО ВИДЕНИЯ

Основные особенности

- ЭОП поколения 2+
- Встроенный лазерный дальномер (600 м)
- Ударная стойкость на крупных калибрах
- Азотонаполнение
- Полная водонепроницаемость
- 4 сменные метки в памяти прицела
- Запоминание трех "нулевых" точек (параметров пристрелки)
- Функция пристрелки прицела одним патроном
- Безопасный лазерный ИК – осветитель с трехступенчатой регулировкой мощности
- Беспроводной пульт ДУ
- Работа при температуре -25 ... +50°C
- Регулировка яркости прицельной метки и служебных символов

Встроенный лазерный дальномер

200m

400m

600m



Особо точная стрельба требует точного знания дистанции. Встроенный лазерный дальномер с дальностью действия 600 м. позволяет измерять расстояние в режиме одиночных замеров и сканирования с точностью ±1 метр.



Высокая ударная стойкость



Прицелы Argus LRF отличаются высокой ударной стойкостью и могут использоваться с нарезным охотничьим оружием под патроны, 9,3x64, .30-06, .300, .375. и др., а также с гладкоствольным и пневматическим оружием.

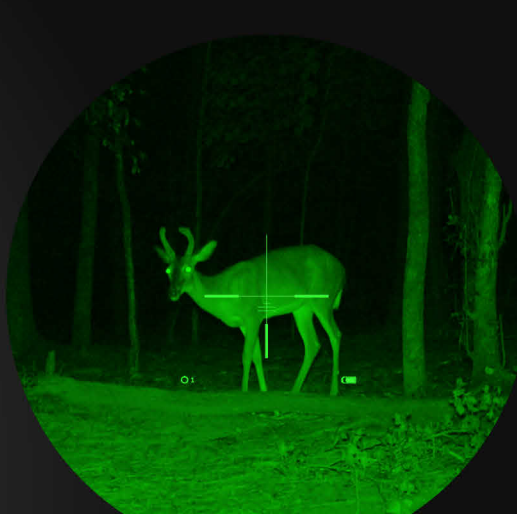
Сменная прицельная метка

Память Argus LRF содержит 4 различные по конфигурации и назначению электронные (с цифровым вводом в поле зрения) прицельные метки с регулируемой яркостью свечения.



Запоминание трех точек пристрелки

Программа дает возможность сохранения в памяти прицела точки попадания для трех разных дистанций (типов оружия, патронов), причем в каждом случае может быть применена отдельная прицельная метка.



N₂ Азотонаполненный оптический тракт

Оптический тракт прицелов Argus LRF заполнен азотом, что защищает внутренние поверхности оптики и корпуса от запотевания при изменении окружающей температуры.

Нетеряемая крышка объектива

Крышка объектива Argus LRF закреплена на жестком пластиковом обруче и защищена от утери. Для наблюдения или стрельбы необходимо сдвинуть крышку, расположив в удобном месте на корпусе объектива.

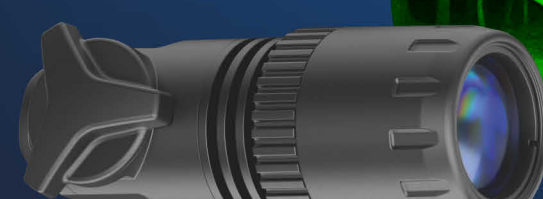
IPX7

Полная водонепроницаемость



Класс влагозащитенности IPX7 (стандарт IEC 60529) позволяет эксплуатировать прицелы в условиях атмосферных осадков любой интенсивности. Argus LRF выдерживает полное погружение в воду.

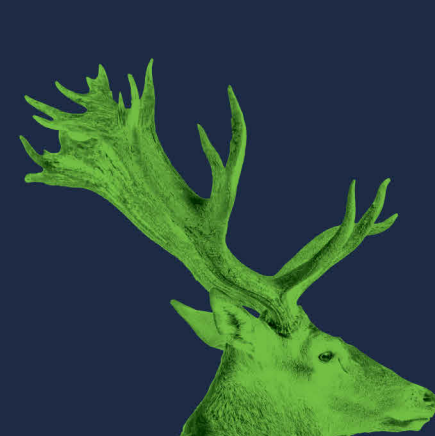
Встроенный ИК – осветитель



Прицел Argus LRF комплектуется съемным лазерным ИК – осветителем (780 нм), сертифицированным по первому классу лазерной безопасности, с трехуровневой регулировкой мощности излучения.

Беспроводной пульт дистанционного управления

Позволяет осуществлять базовые операции, не прибегая к использованию основных органов управления.



SKU	76081
Модель	Argus LRF G2+ 4x60
Поколение ЭОП	2+
Увеличение, x	4
Поле зрения, °	9
Встроенный ИК-осветитель, тип / длина волны, нм	Laser / 780
Дальность наблюдения, м	600
Дальность измерения встроенного дальномера, м	600
Напряжение питания, В / Тип батарей	2.5 – 3.6 / CR123A
Размеры, мм	322x111x87